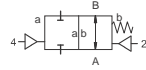
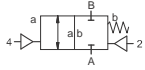
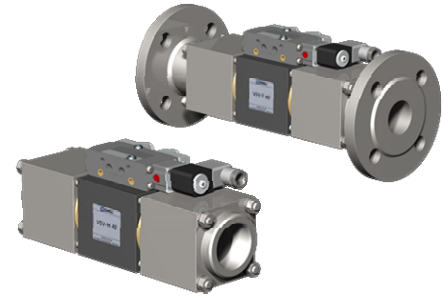


# VSV-M / VSV-F系列同軸閥



二位二通氣動式同軸閥

口徑 DN40 -250mm  
 壓力範圍 PNO - 40bar  
 連接 牙口/法蘭  
 功能：NC閥門常閉 NO閥門常開



## 參數

設計	壓力平衡式，帶復位彈簧
功能	NC - 常閉
	NO - 常開
閥體材料	鋁，鍍鋅碳鋼，鍍鎳碳鋼，非有色金屬，不銹鋼
密封材料	NBR，PTFE，FPM，CR，EPDM，特殊材料
介質	氣態，液體，高粘稠，高污染
執行機構	氣動執行機構經過 5/2 電磁閥，液壓執行器經過 4/2 控制閥
先導電磁閥介面	DETER/NAMUR-ISO1
標稱電壓	DC 24V / AC 230V
電氣介面(先導閥)	基於DIN EN175301-803標準的插頭，形式B，LED
防護等級	IP65
負載率	ED 100%
流向	A ⇌ B / A ⇌ C
	B ⇌ A (無執行器壓力Δp 最大16bar)
真空	洩漏量 <math>10^{-6}</math> mbar · l · s <sup>-1</sup>
選項/附件	特殊螺紋，特殊法蘭，常開，沖洗口，排放口，限位元開關，手動裝置，認證安裝件，特殊電壓，插頭M12x1，防爆ATEX1和 2區 cat. 3，電磁閥

## 技術資料

Co-ax 型號	口徑 (mm)	牙口	法蘭	壓力範圍 (Bar)	Kv 值 A ⇌ B (m <sup>3</sup> /h)	介質溫度 (°C)	環境溫度 (°C)	開關時間 (ms) 打開 / 關閉
VSV -M/VSV -F 40	DN 40	G1 1/4 -G2	PN 16/40	0 - 16/40	31.0	-20 ... +160	-20 ... +160	100 -3000/100 -3000
VSV -M/VSV -F 50	DN 50	G2	PN 16/40	0 - 16/40	43.0	-20 ... +160	-20 ... +160	150 -3000/150 -3000
VSV -F 65	DN 65	-	PN 16/40	0 - 16/40	68.0	-20 ... +160	-20 ... +160	200 -3000/200 -3000
VSV -F 80	DN 80	-	PN 16/40	0 - 16/40	90.0	-20 ... +160	-20 ... +160	200 -3000/200 -3000
VSV -F 100	DN 100	-	PN 16/40	0 - 16/40	140.0	-20 ... +160	-20 ... +160	300 -3000/300 -3000
VSV -F 125	DN 125	-	PN 16/40	0 - 16/40	198.0	-20 ... +160	-20 ... +160	400 -3000/400 -3000
VSV -F 150	DN 150	-	PN 16/40	0 - 16/40	274.0	-20 ... +160	-20 ... +160	600 -3000/600 -3000
VSV -F 200	DN 200	-	PN 16	0 - 16	450.0	-20 ... +160	-20 ... +160	800 -3000/800 -3000
VSV -F 250	DN 250	-	PN 16	0 - 16	650.0	-20 ... +160	-20 ... +160	1500 -3000/1500 -3000

## 長度

co - ax 型號	連接	標準 (mm)	1 感應式限位元開關 (mm)	2 感應式限位元開關 (mm)	1 機械式限位元開關 (mm)	手動裝置 (mm)
VSV -M/VSV-F 40	螺紋/法蘭	277/363	312/417	312/417	304/390	通過電磁閥
VSV -M/VSV-F 50	螺紋/法蘭	304/404	330/430	330/430	344/444	通過電磁閥
VSV -F 65	法蘭	538	538	538	-	通過電磁閥
VSV -F 80	法蘭	580	580	580	-	通過電磁閥
VSV -F 100	法蘭	600	600	600	-	通過電磁閥
VSV -F 125	法蘭	697	697	697	-	通過電磁閥
VSV -F 150	法蘭	771	771	771	-	通過電磁閥
VSV -F 200	法蘭	925	925	925	-	通過電磁閥
VSV -F 250	法蘭	1035	1035	1035	-	通過電磁閥

閥門的選擇是基於介質和工況的要求. 這些因素可能導致設計、密封材料和特性與通用參數表上的規格有所不同.